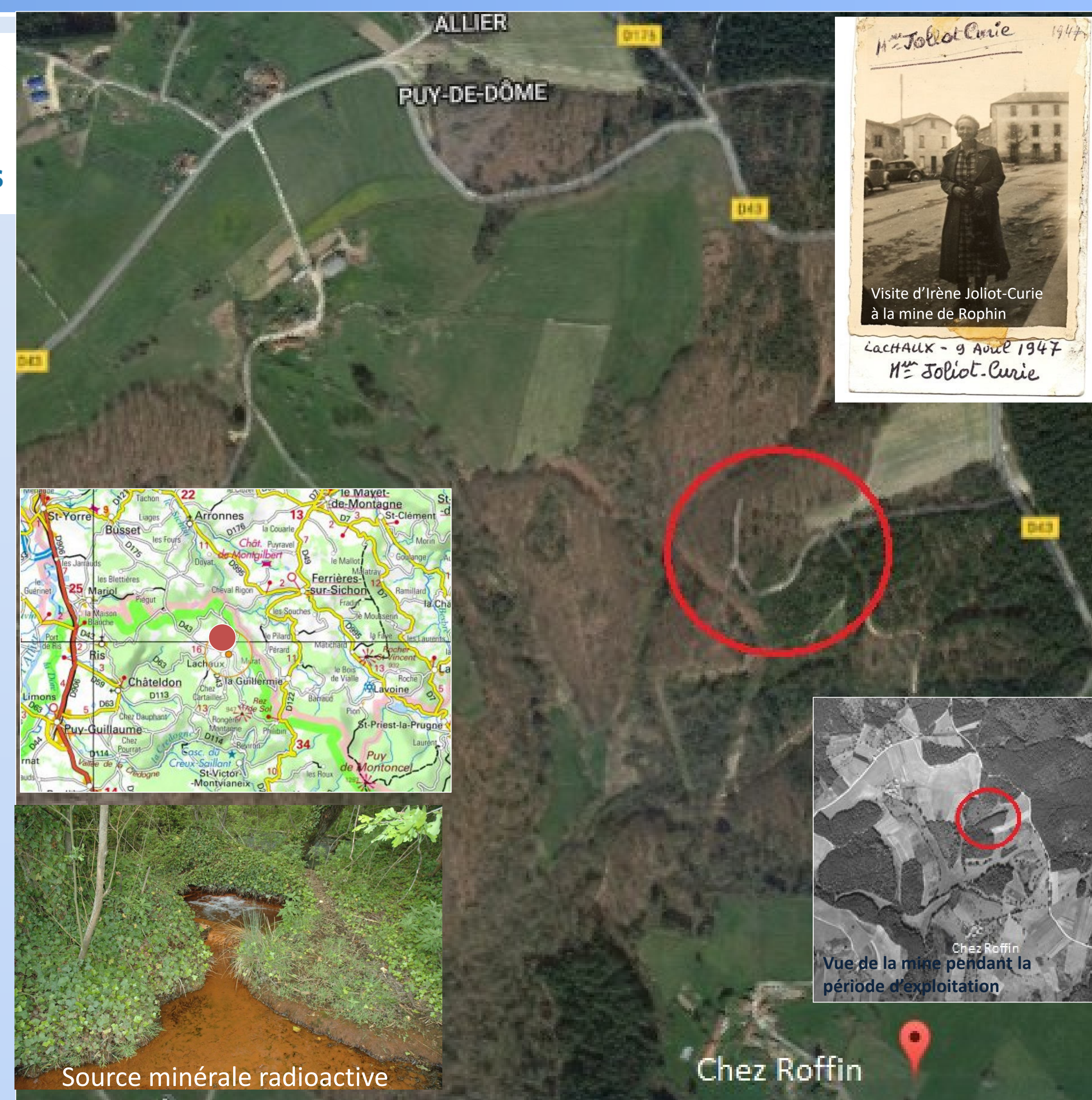


Site de Roffin: vie sous rayonnement d'origine naturelle

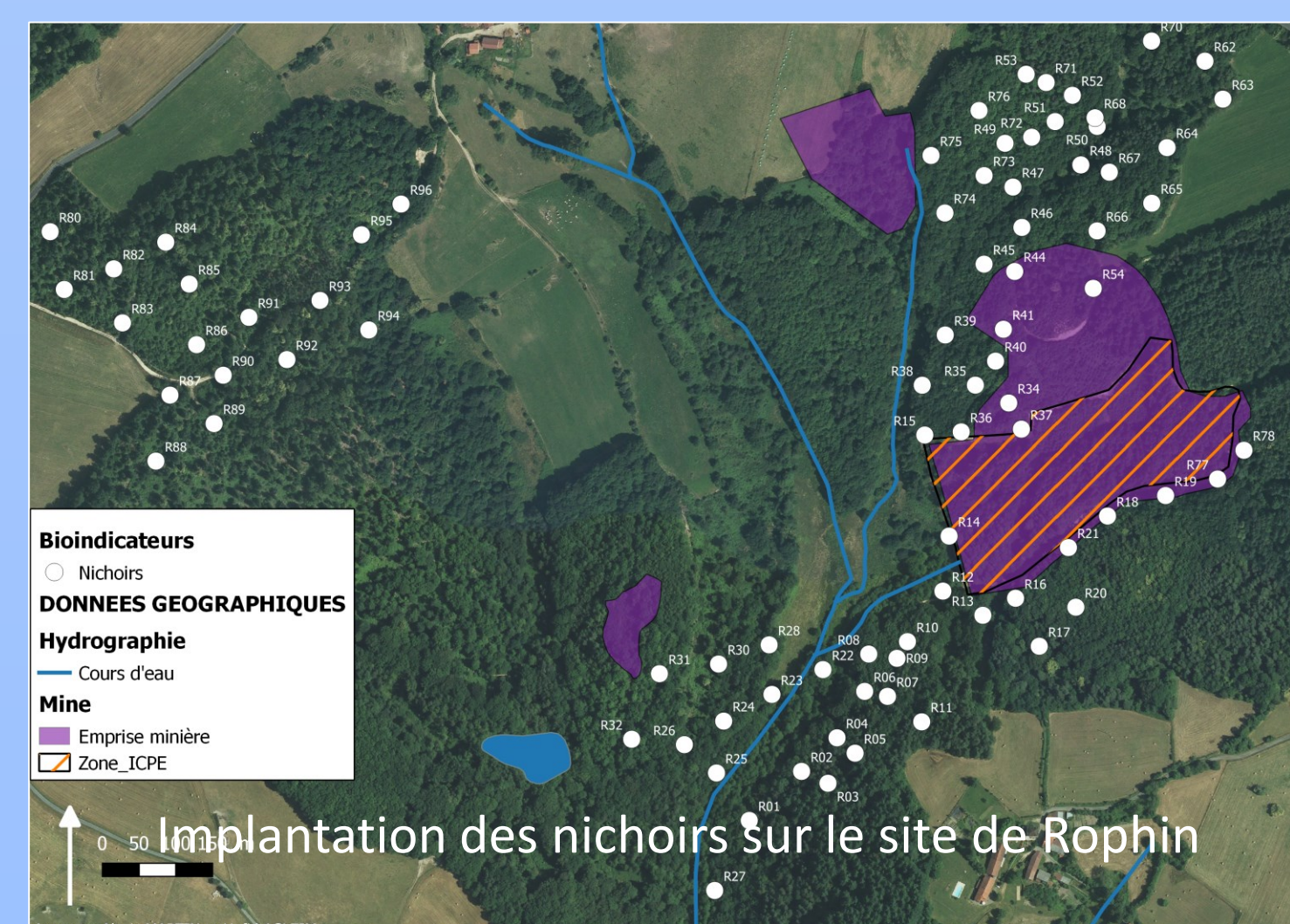
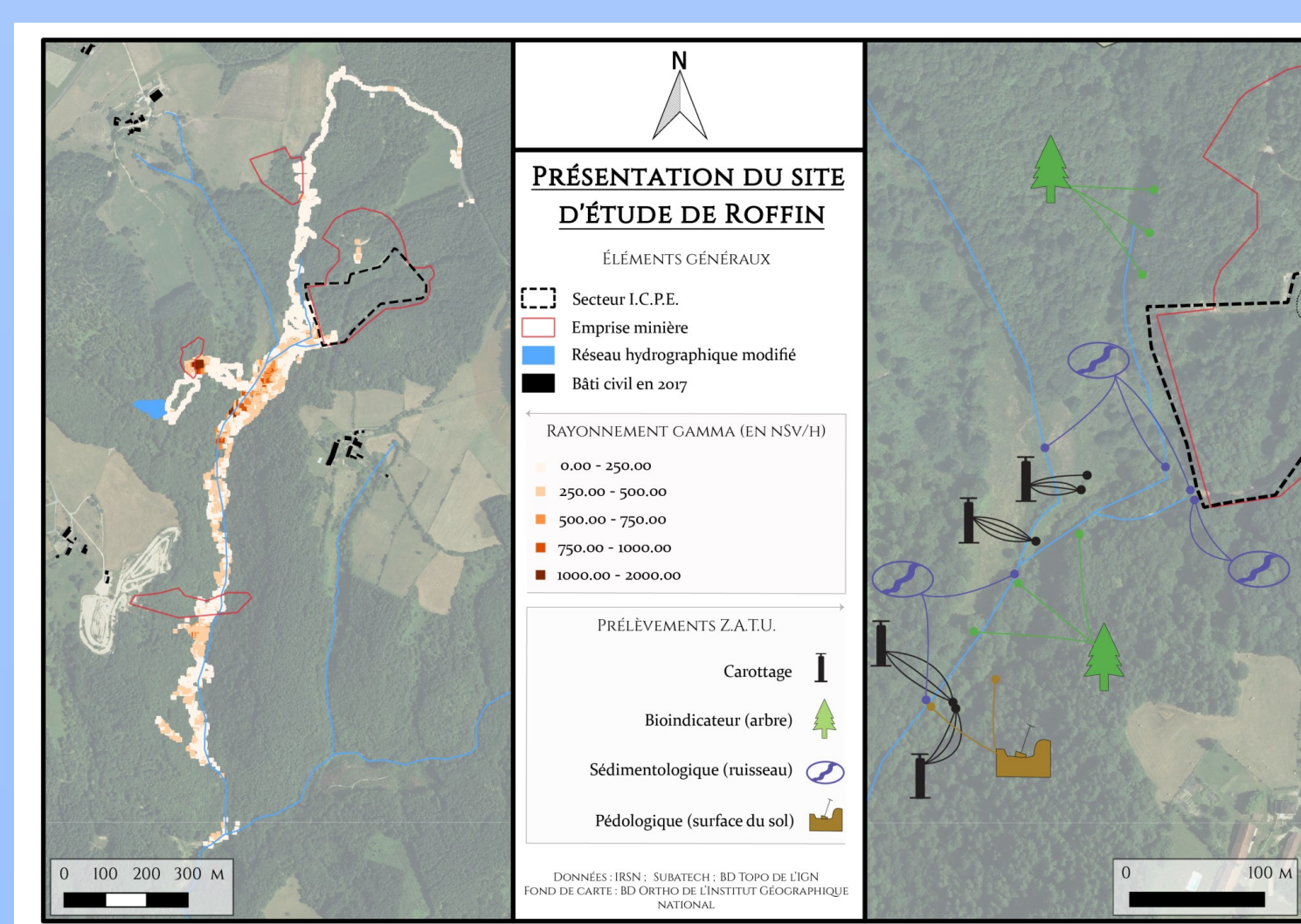
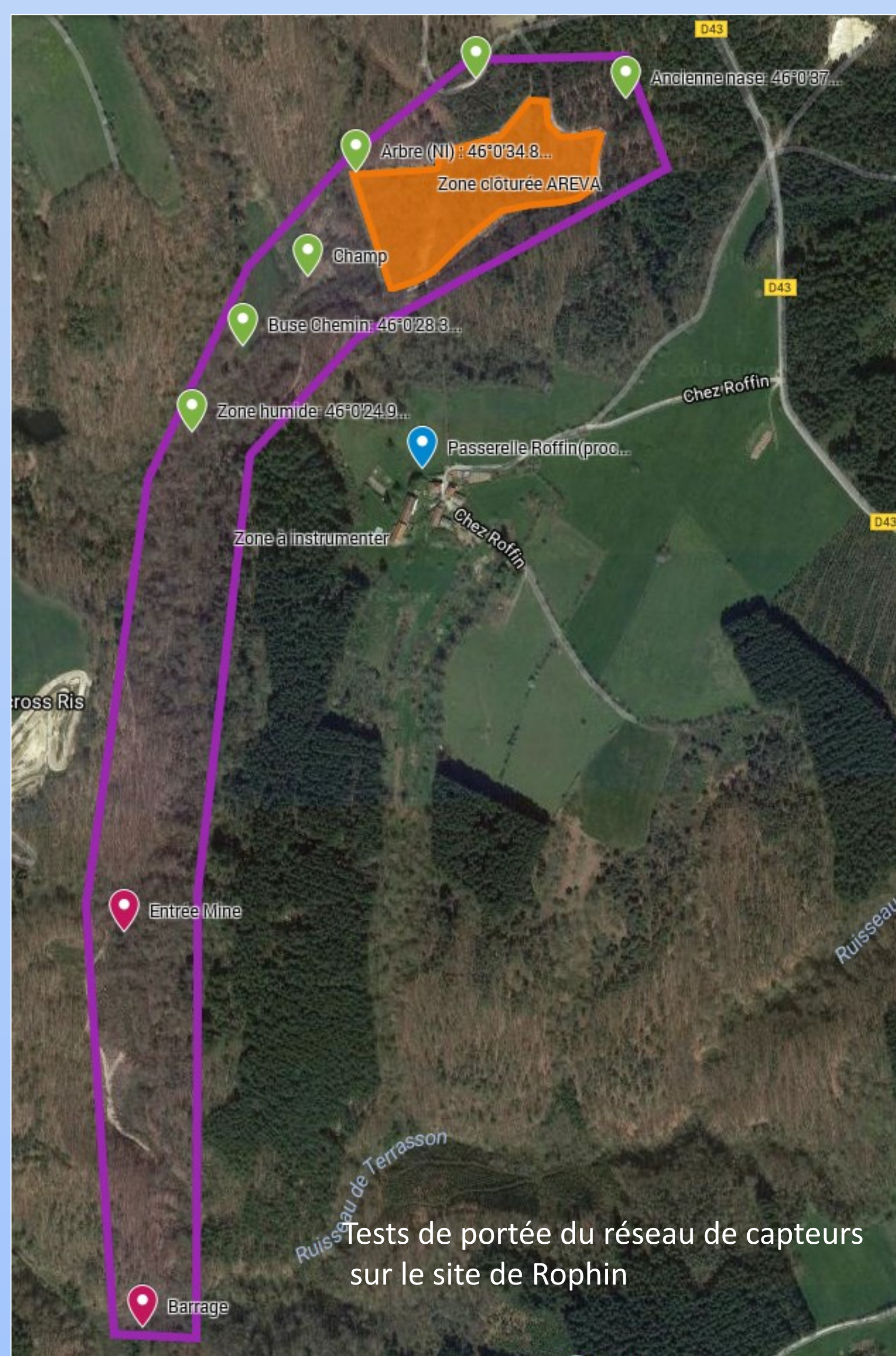
CONTEXTE ET OBJECTIF

- Les "Zones-Ateliers" constituent un vaste réseau de recherche interdisciplinaire sur l'environnement et les anthroposystèmes.
- Elles appartiennent au ILTER (International Long Term Ecological Research), un réseau global de sites de recherche localisés dans une grande variété d'écosystèmes sur l'ensemble du globe.
- L'ancienne mine d'uranium de Roffin est l'un des sites choisis à la création de la Zone-Atelier « Territoires Uranifères » en 2015
 - Mine exploitée de 1948 à 1957
 - Aujourd'hui, lieu de stockage de 30000 tonnes de résidus et de stériles classé ICPE (Installation Classée Pour l'Environnement)
- A proximité du site de l'ancienne mine, des sources minérales naturellement radioactives constituent des écosystèmes uniques par leurs propriétés physico-chimiques. L'étude des organismes qui vivent dans ces sources permet de comprendre les mécanismes d'adaptation à des milieux extrêmes.



SYSTÈME D'OBSERVATION ET CAPTEURS DÉPLOYÉS

- Le projet ConnecSens met en place un système d'observation composé de capteurs communicants fonctionnant en réseau et garantissant la robustesse et la continuité du suivi de variables environnementales: température et conductivité de l'eau, dendromètres, mesures radiologiques.
- Il est complété par des données d'observation des mésanges et des prélèvements de carottes dans des zones d'intérêt.



Cette action est cofinancée par l'Union européenne dans le cadre du Fonds Européen de Développement Régional (FEDER)

